

Диагностическая система 'Валента'
МСЧ N122

Борисенок Валентина Корнеева (63 года) ЭКГ N2419 от 02.09.2008

Параметры

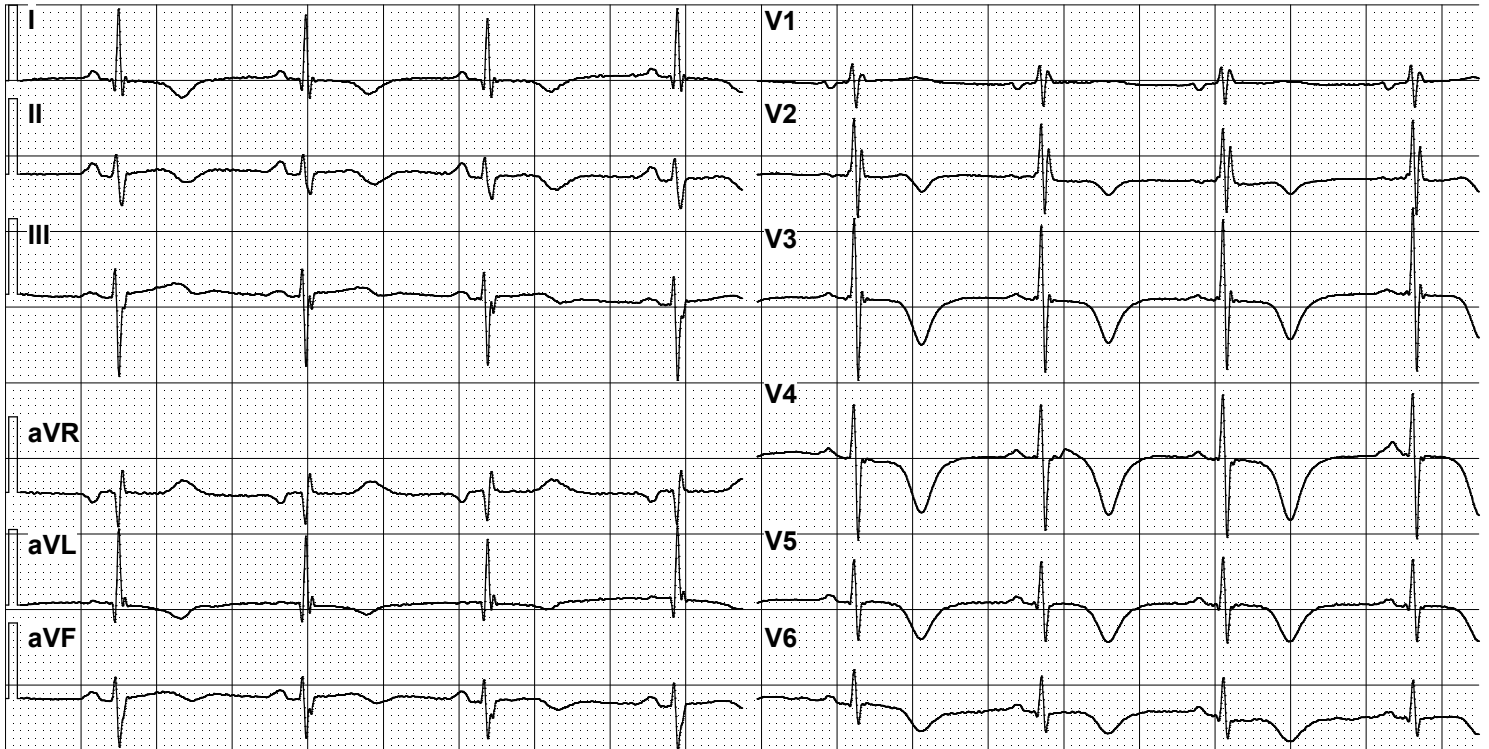
P сек.: 0.07	R-R сек.: 0.97
PQ сек.: 0.14	AQRS град.: -38
QRS сек.: 0.07	ЧСС вл/мин.: 62
QT/QTБ сек.: 0.49/0.40	QTcor(Bazett).c: 0.50
RRмакс.-RRмин.: 1.02-0.92	А.Д., мм.рт.ст.: 140/90

Заключение

Синусовый ритм.
Увеличение Q-T.
Выраженное отклонение электрической оси влево.
Неполная блокада правой ножки пучка Гиса.
Блокада передне-верхних разветвлений левой ножки пучка Гиса.
Гипертрофия левого желудочка.
Субэпикардальное повреждение и ишемия (Возможный мелкоочаговый инфаркт миокарда) переднебоковой.
По сравнению с ЭКГ от 3.04.08 зарегистрирована субэпикардальная ишемия.
ЭКГ-контроль! ЭХОКГ. Срочная консультация кардиолога.

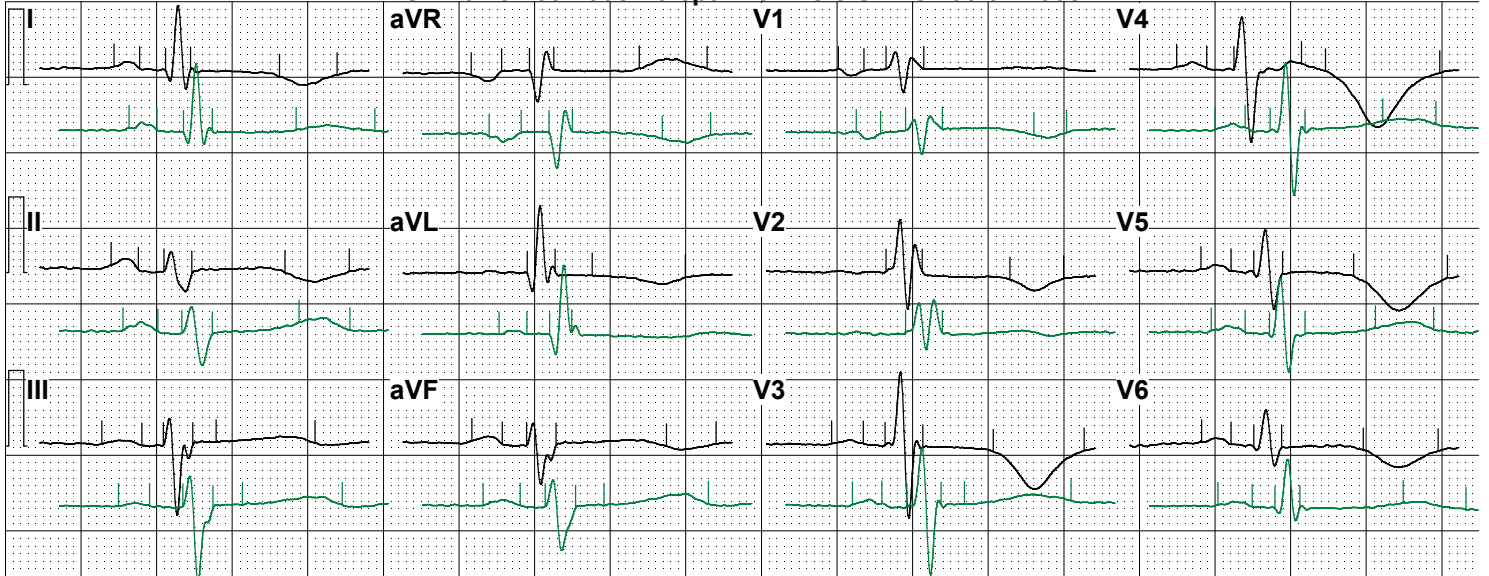
Заключение подтверждено

Врач: Утехина Галина Анатольевна



10 мм/МВ, 25 мм/с

ЭКГ от 02.09.2008 по сравнению с ЭКГ от 03.04.2008



10 мм/МВ, 50 мм/с